

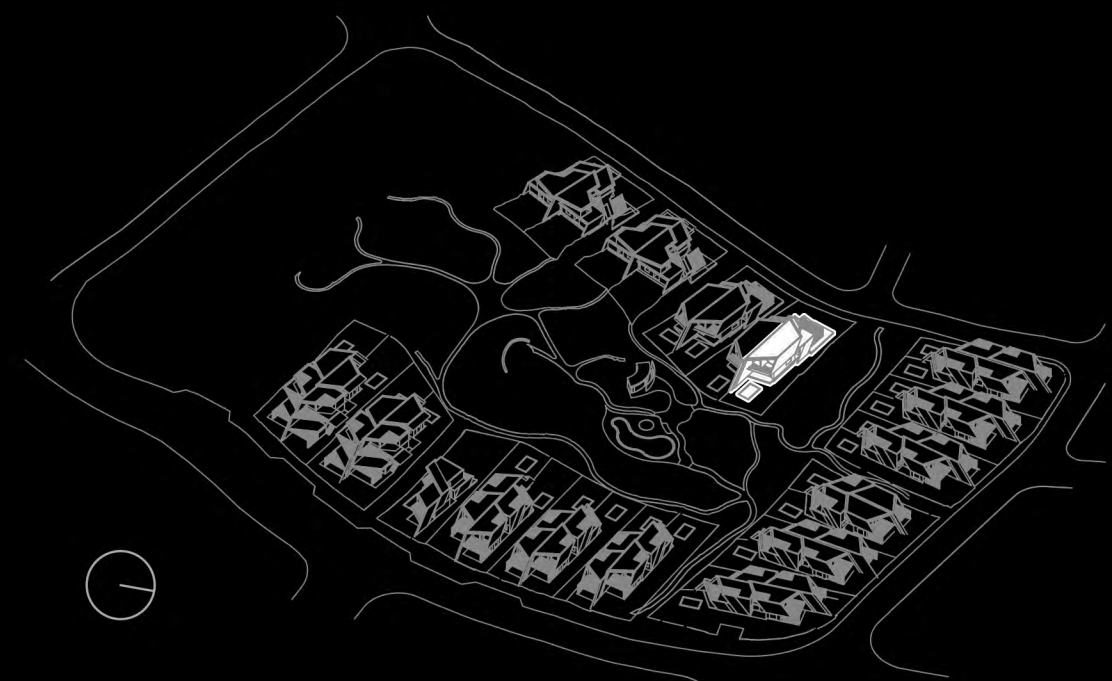
Krest
by Kronos Homes

Parcela 13
Vivienda

02A

4 Dormitorios
3 Baños

Superficie construida
209,44



SUPERFICIES APROXIMADAS:

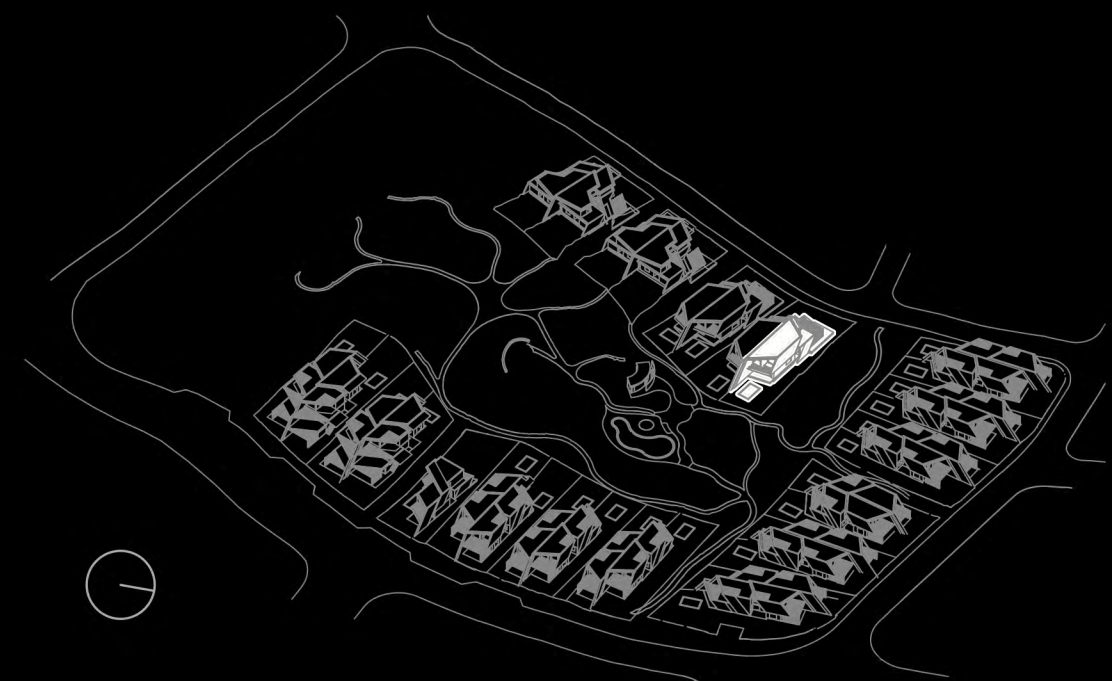
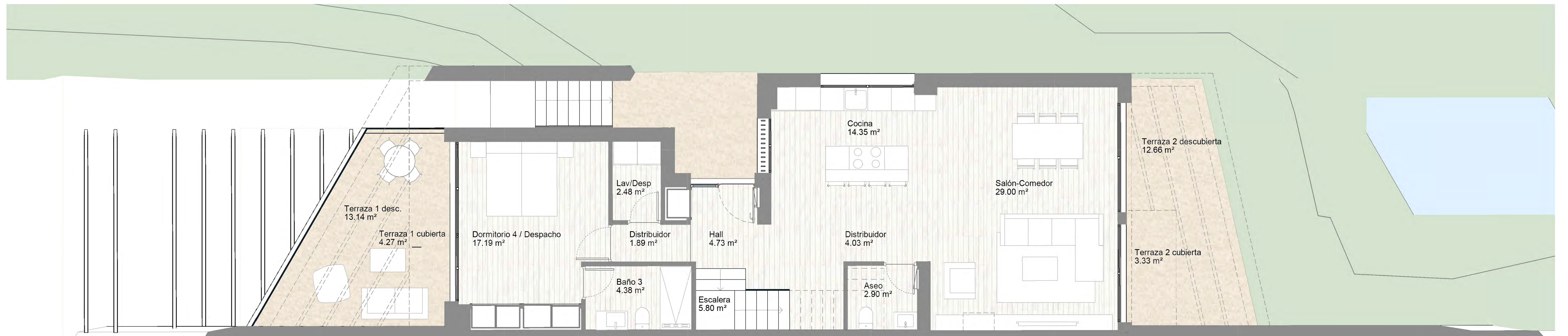
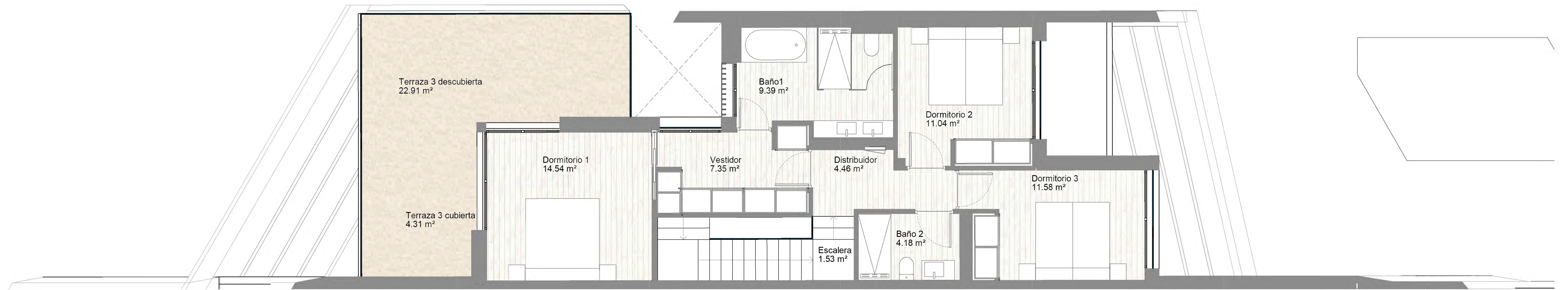
Superficie útil interior	154,91m ²
Superficie de terraza	60,63m ²
Total superficie útil <small>*Incluye útil interior y útil terraza</small>	215,54m ²
Total superficie construida <small>*Incluye construida interior y construida terraza</small>	270,07m ²
Total superficie jardín	355,32m ²
Total superficie parcela	563,32m ²

***Todas las "superficies adicionales" (sombreadas en planta) solo se podrían cubrir / construir una vez obtenida la LPO de la vivienda.*

Versión: 14/04/23



KRONOSHOMES



Parcela 13
Vivienda

02A

4 Dormitorios
3 Baños

Superficie construida
209,44

SUPERFICIES APROXIMADAS:

Superficie útil interior	154,91m ²
Superficie de terraza	60,63m ²
Total superficie útil <small>*Incluye útil interior y útil terraza</small>	215,54m ²
Total superficie construida <small>*Incluye construida interior y construida terraza</small>	270,07m ²
Total superficie jardín	355,32m ²
Total superficie parcela	563,32m ²

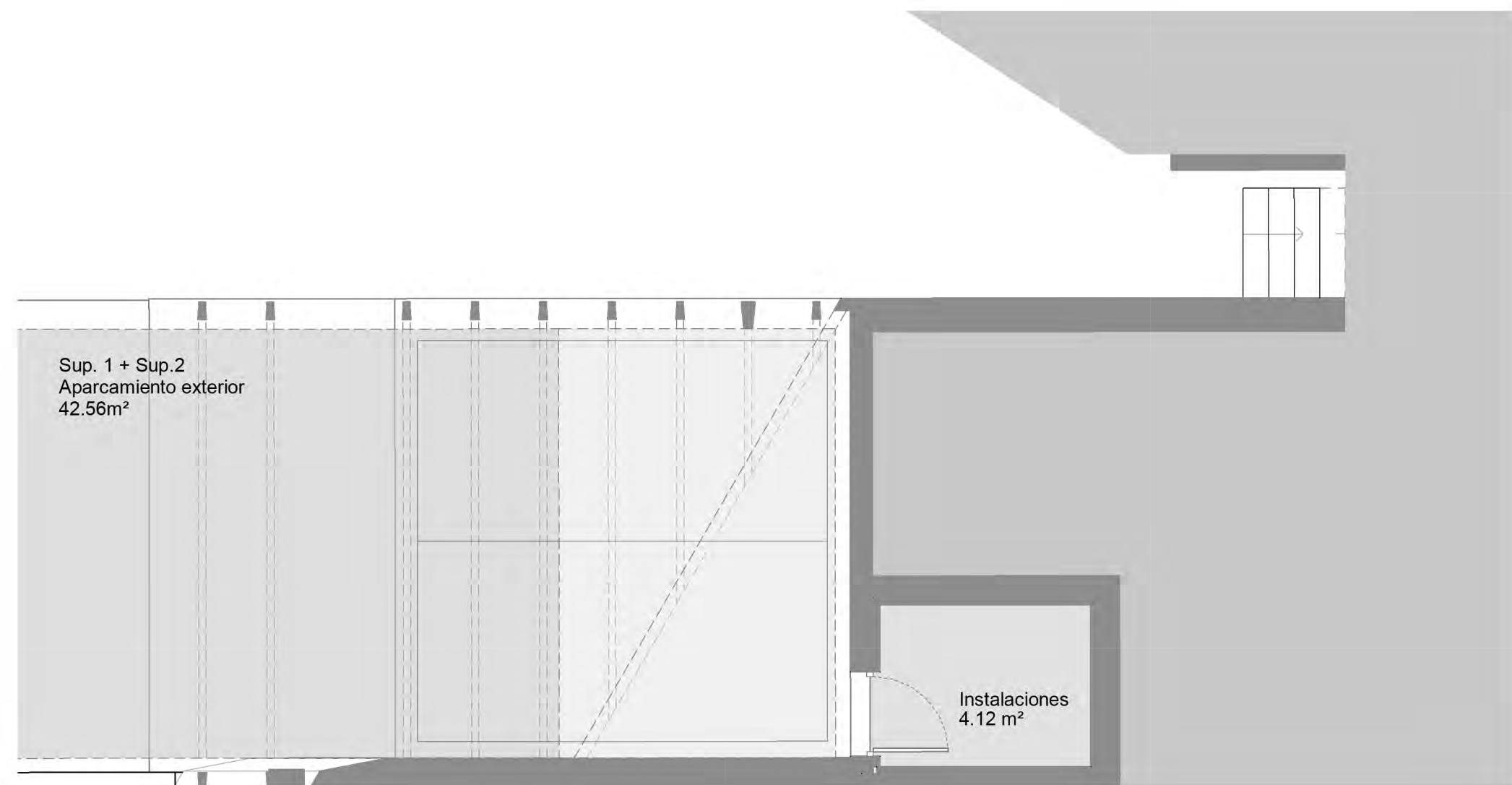
***Todas las "superficies adicionales" (sombreadas en planta) solo se podrían cubrir / construir una vez obtenida la LPO de la vivienda.*

Versión: 14/04/23

Krest
by Kronos Homes



KRONOSHOMES



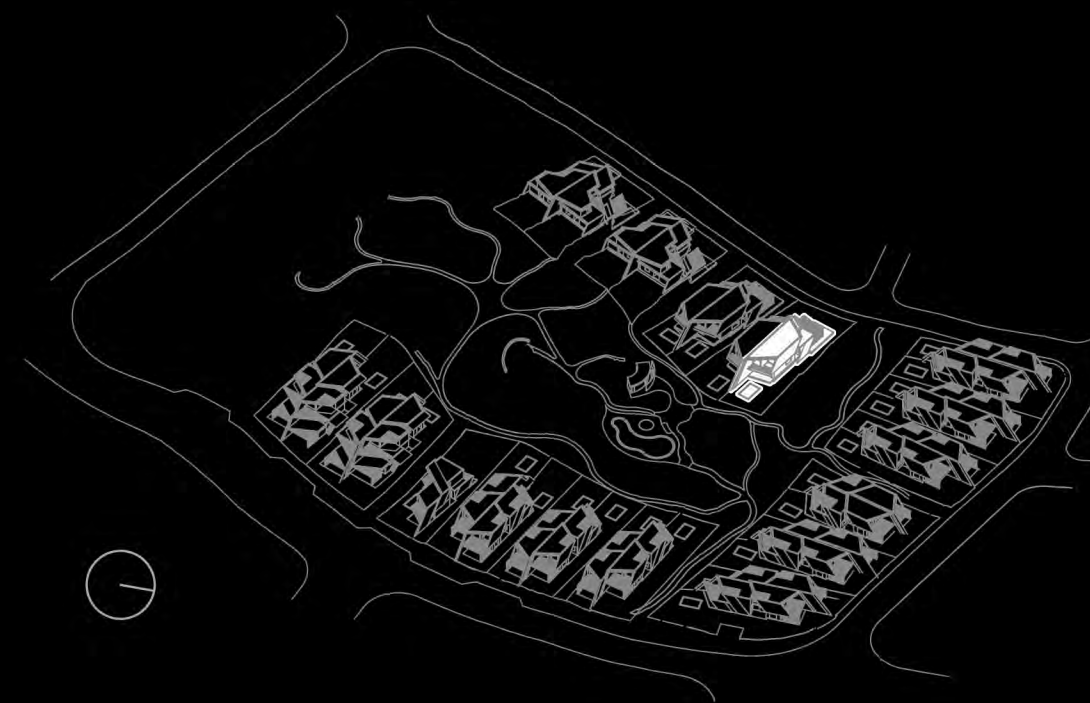
Krest
by Kronos Homes

Parcela 13
Vivienda

02A

4 Dormitorios
3 Baños

Superficie construida
209,44



SUPERFICIES APROXIMADAS:

Superficie útil interior	154,91m ²
Superficie de terraza	60,63m ²
Total superficie útil <small>*Incluye útil interior y útil terraza</small>	215,54m ²
Total superficie construida <small>*Incluye construida interior y construida terraza</small>	270,07m ²
Total superficie jardín	355,32m ²
Total superficie parcela	563,32m ²

***Todas las "superficies adicionales" (sombreadas en planta) solo se podrían cubrir / construir una vez obtenida la LPO de la vivienda.*

Versión: 14/04/23



KRONOSHOMES